

图4.2-9 正常排放下项目一期 PM_{2.5} 叠加后保证率日平均环境质量浓度预测结果

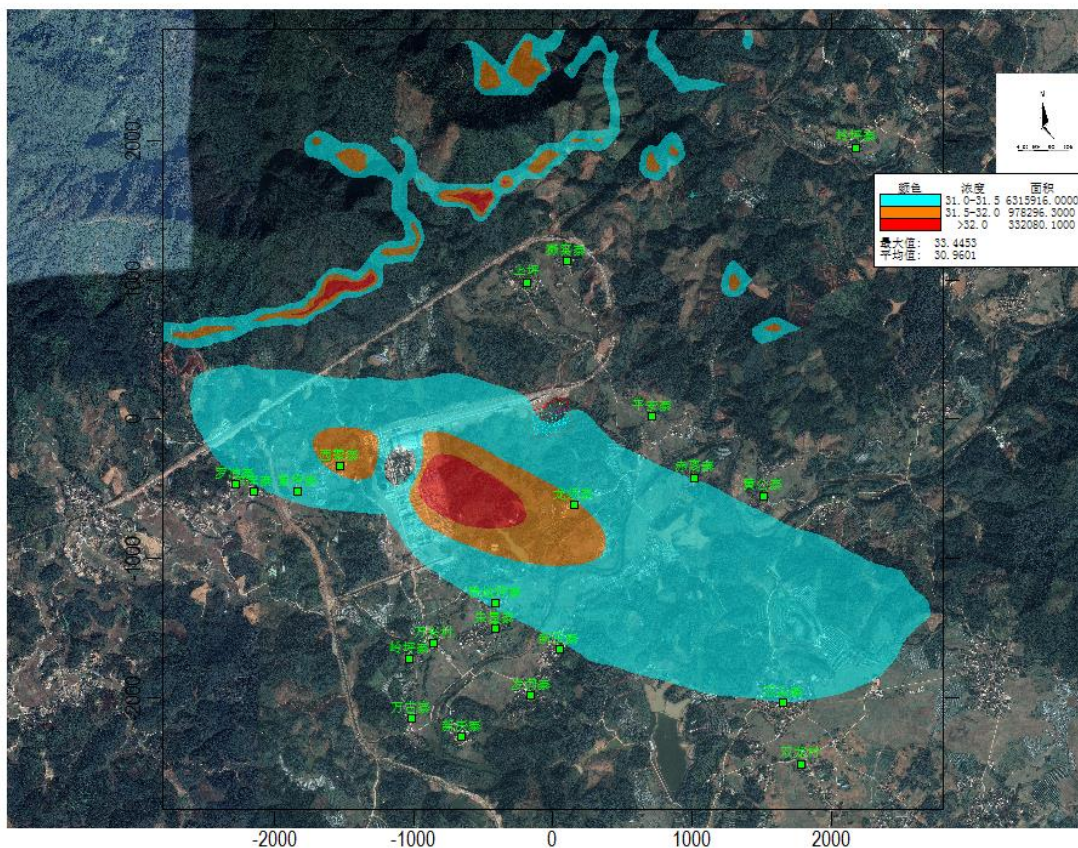


图4.2-10 正常排放下项目一期 PM_{2.5} 叠加后年平均环境质量浓度预测结果

5、正常排放下项目一期苯并[α]芘正常排放影响预测结果

正常排放情况下，项目一期苯并[α]芘叠加环境质量现状浓度预测结果后环境质量浓度预测结果见表 4.2-37、图 4.2-11。

对于环境空气敏感目标而言，叠加环境质量现状浓度后，项目一期苯并[α]芘短期浓度（小时浓度）贡献值均满足《环境影响评价技术导则 大气环境》（HJ2.2-2018）附录 D 其它污染物空气质量浓度参考限值。

区域最大落地浓度网格点，叠加环境质量现状浓度后，苯并[α]芘短期浓度（小时浓度）贡献值最大值为 $1.0 \times 10^{-7} \mu\text{g}/\text{m}^3$ ，最大占标率分别为 16.001%，最大浓度占标率均 <100%，苯并[α]芘短期浓度贡献值均满足《环境影响评价技术导则 大气环境》（HJ2.2-2018）附录 D 其它污染物空气质量浓度参考限值。

表4.2-37 正常排放下项目一期苯并[α]芘叠加后环境质量浓度预测结果表

污染物	预测点	平均时段	贡献值	占标率%	现状浓度	叠加后浓度	占标率%	达标情况
			($\mu\text{g}/\text{m}^3$)		($\mu\text{g}/\text{m}^3$)	($\mu\text{g}/\text{m}^3$)		
苯并	龙须寨	日平均	0	0	1.2×10^{-3}	1.2×10^{-3}	16.000	达标

污染物	预测点	平均时段	贡献值	占标	现状浓度	叠加后浓度	占标	达标
[α]萘	上坪	日平均	1.0×10 ⁻⁸	0.13	1.2×10 ⁻³	1.2×10 ⁻³	16.000	达标
	獭窝寨	日平均	1.0×10 ⁻⁸	0.13	1.2×10 ⁻³	1.2×10 ⁻³	16.000	达标
	平安寨	日平均	0	0	1.2×10 ⁻³	1.2×10 ⁻³	16.000	达标
	赤离寨	日平均	1.0×10 ⁻⁸	0.13	1.2×10 ⁻³	1.2×10 ⁻³	16.000	达标
	黄公寨	日平均	0	0	1.2×10 ⁻³	1.2×10 ⁻³	16.000	达标
	双头寨	日平均	0	0	1.2×10 ⁻³	1.2×10 ⁻³	16.000	达标
	双龙村	日平均	0	0	1.2×10 ⁻³	1.2×10 ⁻³	16.000	达标
	新田寨	日平均	0	0	1.2×10 ⁻³	1.2×10 ⁻³	16.000	达标
	秧地坪寨	日平均	0	0	1.2×10 ⁻³	1.2×10 ⁻³	16.000	达标
	朱屋寨	日平均	0	0	1.2×10 ⁻³	1.2×10 ⁻³	16.000	达标
	岁洞寨	日平均	0	0	1.2×10 ⁻³	1.2×10 ⁻³	16.000	达标
	万兴村	日平均	0	0	1.2×10 ⁻³	1.2×10 ⁻³	16.000	达标
	岭坪寨	日平均	0	0	1.2×10 ⁻³	1.2×10 ⁻³	16.000	达标
	万古寨	日平均	0	0	1.2×10 ⁻³	1.2×10 ⁻³	16.000	达标
	新庆寨	日平均	0	0	1.2×10 ⁻³	1.2×10 ⁻³	16.000	达标
	西犂寨	日平均	0	0	1.2×10 ⁻³	1.2×10 ⁻³	16.000	达标
	象坪寨	日平均	0	0	1.2×10 ⁻³	1.2×10 ⁻³	16.000	达标
	东岸寨	日平均	0	0	1.2×10 ⁻³	1.2×10 ⁻³	16.000	达标
	罗冲寨	日平均	0	0	1.2×10 ⁻³	1.2×10 ⁻³	16.000	达标
	岭坪寨	日平均	0	0	1.2×10 ⁻³	1.2×10 ⁻³	16.000	达标
网格	日平均	1.0×10 ⁻⁷	1.33	1.2×10 ⁻³	1.2001×10 ⁻³	16.001	达标	

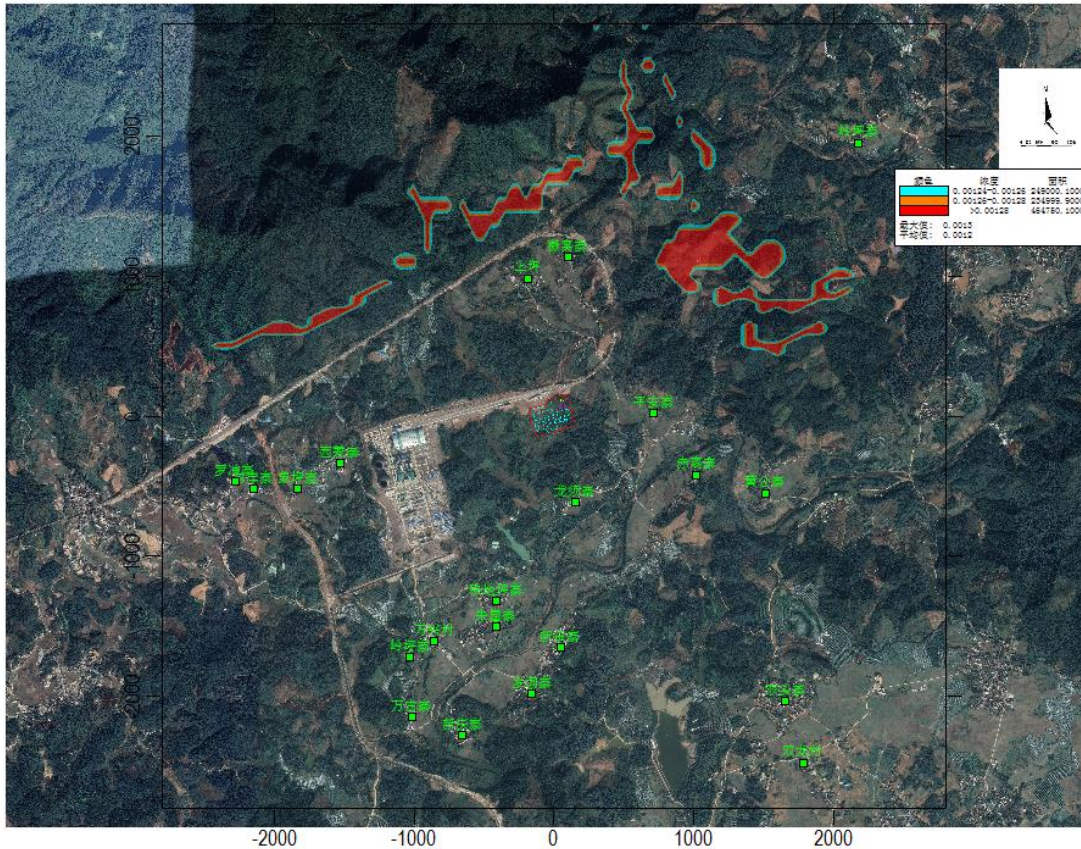


图4.2-11 正常排放下项目一期苯并[a]叠加后小时平均质量浓度预测结果

6、正常排放下项目一期苯正常排放影响预测结果

正常排放情况下，项目一期苯叠加环境质量现状浓度预测结果后环境质量浓度预测结果见表 4.2-38、图 4.2-12。

对于环境空气敏感目标而言，叠加环境质量现状浓度后，项目一期苯短期浓度（小时浓度）贡献值均满足《环境影响评价技术导则 大气环境》（HJ2.2-2018）附录 D 其它污染物空气质量浓度参考限值。

区域最大落地浓度网格点，叠加环境质量现状浓度后，苯短期浓度（小时浓度）贡献值最大值为 91.7667 $\mu\text{g}/\text{m}^3$ ，最大占标率分别为 45.88%，最大浓度占标率均<100%，苯短期浓度贡献值均满足《环境影响评价技术导则 大气环境》（HJ2.2-2018）附录 D 其它污染物空气质量浓度参考限值。

表4.2-38 正常排放下项目一期苯叠加后环境质量浓度预测结果表

污染物	预测点	平均时段	贡献值	占标率%	现状浓度 ($\mu\text{g}/\text{m}^3$)	叠加后浓度 ($\mu\text{g}/\text{m}^3$)	占标率%	达标情况
			($\mu\text{g}/\text{m}^3$)					
苯	龙须寨	1 小时	0.0049	0.00	18.30	18.3049	16.64	达标
	上坪	1 小时	0.0075	0.01	18.30	18.3075	16.64	达标

污染物	预测点	平均时	贡献值	占标	现状浓度	叠加后浓	占标	达标
	獭窝寨	1 小时	0.0064	0.01	18.30	18.3064	16.64	达标
	平安寨	1 小时	0.0057	0.01	18.30	18.3057	16.64	达标
	赤离寨	1 小时	0.0078	0.01	18.30	18.3078	16.64	达标
	黄公寨	1 小时	0.0055	0.01	18.30	18.3055	16.64	达标
	双头寨	1 小时	0.0032	0.00	18.30	18.3032	16.64	达标
	双龙村	1 小时	0.0027	0.00	18.30	18.3027	16.64	达标
	新田寨	1 小时	0.0027	0.00	18.30	18.3027	16.64	达标
	秧地坪寨	1 小时	0.0030	0.00	18.30	18.3030	16.64	达标
	朱屋寨	1 小时	0.0031	0.00	18.30	18.3031	16.64	达标
	岁洞寨	1 小时	0.0022	0.00	18.30	18.3022	16.64	达标
	万兴村	1 小时	0.0048	0.00	18.30	18.3048	16.64	达标
	岭坪寨	1 小时	0.0040	0.00	18.30	18.3040	16.64	达标
	万古寨	1 小时	0.0041	0.00	18.30	18.3041	16.64	达标
	新庆寨	1 小时	0.0022	0.00	18.30	18.3022	16.64	达标
	西犂寨	1 小时	0.0036	0.00	18.30	18.3036	16.64	达标
	象坪寨	1 小时	0.0038	0.00	18.30	18.3038	16.64	达标
	东岸寨	1 小时	0.0038	0.00	18.30	18.3038	16.64	达标
	罗冲寨	1 小时	0.0037	0.00	18.30	18.3037	16.64	达标
	岭坪寨	1 小时	0.0030	0.00	18.30	18.3030	16.64	达标
	网格	1 小时	0.1151	0.10	18.30	18.4151	16.74	达标

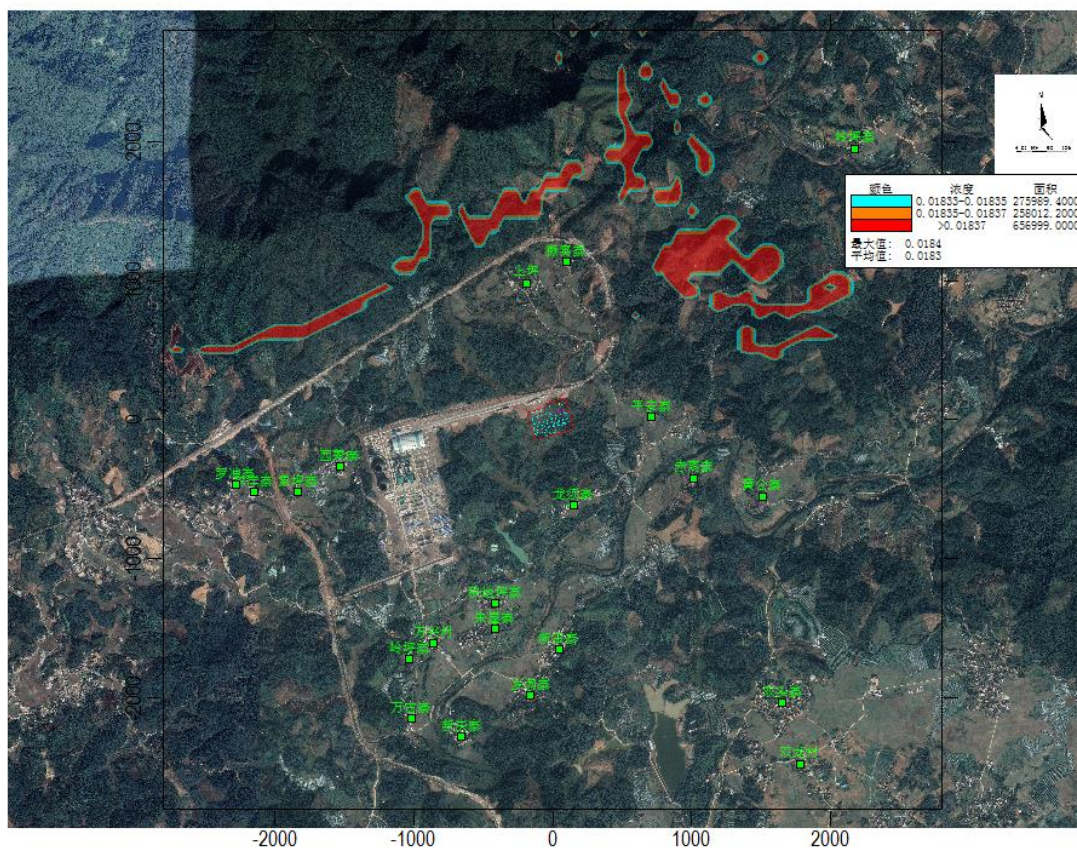


图4.2-12 正常排放下项目一期苯叠加后小时平均质量浓度预测结果

7、正常排放下项目一期甲苯正常排放影响预测结果

正常排放情况下，项目一期甲苯叠加环境质量现状浓度预测结果后环境质量浓度预测结果见表 4.2-39、图 4.2-13。

对于环境空气敏感目标而言，叠加环境质量现状浓度后，项目一期甲苯短期浓度（小时浓度）贡献值均满足《环境影响评价技术导则 大气环境》（HJ2.2-2018）附录 D 其它污染物空气质量浓度参考限值。

区域最大落地浓度网格点，叠加环境质量现状浓度后，甲苯短期浓度（小时浓度）贡献值最大值为 91.7667 $\mu\text{g}/\text{m}^3$ ，最大占标率分别为 45.88%，最大浓度占标率均<100%，甲苯短期浓度贡献值均满足《环境影响评价技术导则 大气环境》（HJ2.2-2018）附录 D 其它污染物空气质量浓度参考限值。

表4.2-39 正常排放下项目一期甲苯叠加后环境质量浓度预测结果表

污染物	预测点	平均时段	贡献值	占标率%	现状浓度 ($\mu\text{g}/\text{m}^3$)	叠加后浓度 ($\mu\text{g}/\text{m}^3$)	占标率%	达标情况
			($\mu\text{g}/\text{m}^3$)					
甲苯	龙须寨	1 小时	0.2116	0.11	1.8	2.0116	1.01	达标
	上坪	1 小时	0.3278	0.16	1.8	2.1278	1.06	达标
	獭窝寨	1 小时	0.2767	0.14	1.8	2.0767	1.04	达标
	平安寨	1 小时	0.2468	0.12	1.8	2.0468	1.02	达标
	赤离寨	1 小时	0.3391	0.17	1.8	2.1391	1.07	达标
	黄公寨	1 小时	0.2382	0.12	1.8	2.0382	1.02	达标
	双头寨	1 小时	0.1397	0.07	1.8	1.9397	0.97	达标
	双龙村	1 小时	0.1185	0.06	1.8	1.9185	0.96	达标
	新田寨	1 小时	0.1189	0.06	1.8	1.9189	0.96	达标
	秧地坪寨	1 小时	0.1288	0.06	1.8	1.9288	0.96	达标
	朱屋寨	1 小时	0.1336	0.07	1.8	1.9336	0.97	达标
	岁洞寨	1 小时	0.0973	0.05	1.8	1.8973	0.95	达标
	万兴村	1 小时	0.2088	0.10	1.8	2.0088	1.00	达标
	岭坪寨	1 小时	0.1753	0.09	1.8	1.9753	0.99	达标
	万古寨	1 小时	0.1762	0.09	1.8	1.9762	0.99	达标
	新庆寨	1 小时	0.0955	0.05	1.8	1.8955	0.95	达标
	西羣寨	1 小时	0.1577	0.08	1.8	1.9577	0.98	达标
	象坪寨	1 小时	0.1667	0.08	1.8	1.9667	0.98	达标
	东岸寨	1 小时	0.1656	0.08	1.8	1.9656	0.98	达标
	罗冲寨	1 小时	0.1605	0.08	1.8	1.9605	0.98	达标
岭坪寨	1 小时	0.131	0.07	1.8	1.931	0.97	达标	
网格	1 小时	5.0037	2.50	1.8	6.8037	3.40	达标	

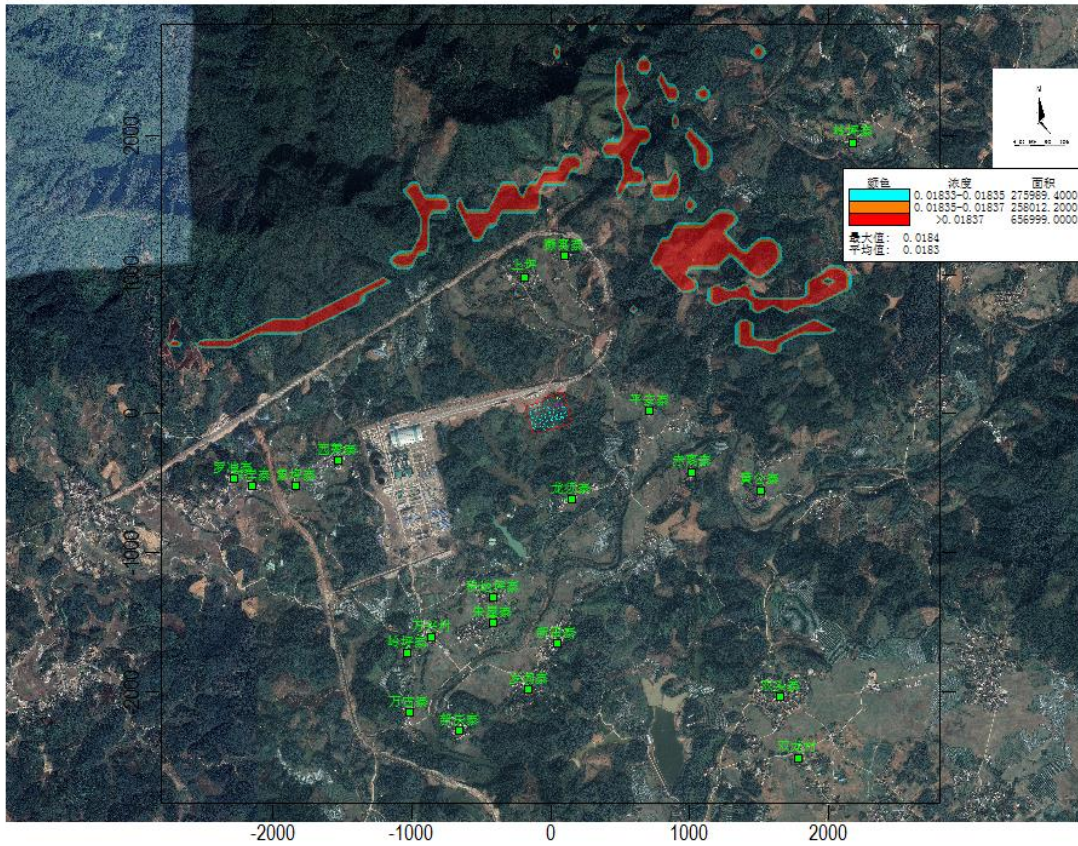


图4.2-13 正常排放下项目一期甲苯叠加后小时平均质量浓度预测结果

8、正常排放下项目一期二甲苯正常排放影响预测结果

正常排放情况下，项目一期二甲苯叠加环境质量现状浓度预测结果后环境质量浓度预测结果见表 4.2-40、图 4.2-14。

对于环境空气敏感目标而言，叠加环境质量现状浓度后，项目一期二甲苯短期浓度（小时浓度）贡献值均满足《环境影响评价技术导则 大气环境》（HJ2.2-2018）附录 D 其它污染物空气质量浓度参考限值。

区域最大落地浓度网格点，叠加环境质量现状浓度后，二甲苯短期浓度（小时浓度）贡献值最大值为 $91.7667\mu\text{g}/\text{m}^3$ ，最大占标率分别为 45.88%，最大浓度占标率均 $<100\%$ ，二甲苯短期浓度贡献值均满足《环境影响评价技术导则 大气环境》（HJ2.2-2018）附录 D 其它污染物空气质量浓度参考限值。

表4.2-40 正常排放下项目一期二甲苯叠加后环境质量浓度预测结果表

污染物	预测点	平均时段	贡献值	占标率%	现状浓度 ($\mu\text{g}/\text{m}^3$)	叠加后浓度 ($\mu\text{g}/\text{m}^3$)	占标率%	达标情况
			($\mu\text{g}/\text{m}^3$)					
二甲苯	龙须寨	1 小时	0.2116	0.11	1.8	2.0116	1.01	达标
	上坪	1 小时	0.3278	0.16	1.8	2.1278	1.06	达标

污染物	预测点	平均时	贡献值	占标	现状浓度	叠加后浓	占标	达标
	獭窝寨	1 小时	0.2767	0.14	1.8	2.0767	1.04	达标
	平安寨	1 小时	0.2468	0.12	1.8	2.0468	1.02	达标
	赤离寨	1 小时	0.3391	0.17	1.8	2.1391	1.07	达标
	黄公寨	1 小时	0.2382	0.12	1.8	2.0382	1.02	达标
	双头寨	1 小时	0.1397	0.07	1.8	1.9397	0.97	达标
	双龙村	1 小时	0.1185	0.06	1.8	1.9185	0.96	达标
	新田寨	1 小时	0.1189	0.06	1.8	1.9189	0.96	达标
	秧地坪寨	1 小时	0.1288	0.06	1.8	1.9288	0.96	达标
	朱屋寨	1 小时	0.1336	0.07	1.8	1.9336	0.97	达标
	岁洞寨	1 小时	0.0973	0.05	1.8	1.8973	0.95	达标
	万兴村	1 小时	0.2088	0.10	1.8	2.0088	1.00	达标
	岭坪寨	1 小时	0.1753	0.09	1.8	1.9753	0.99	达标
	万古寨	1 小时	0.1762	0.09	1.8	1.9762	0.99	达标
	新庆寨	1 小时	0.0955	0.05	1.8	1.8955	0.95	达标
	西犂寨	1 小时	0.1577	0.08	1.8	1.9577	0.98	达标
	象坪寨	1 小时	0.1667	0.08	1.8	1.9667	0.98	达标
	东岸寨	1 小时	0.1656	0.08	1.8	1.9656	0.98	达标
	罗冲寨	1 小时	0.1605	0.08	1.8	1.9605	0.98	达标
	岭坪寨	1 小时	0.131	0.07	1.8	1.931	0.97	达标
	网格	1 小时	5.0037	2.50	1.8	6.8037	3.40	达标

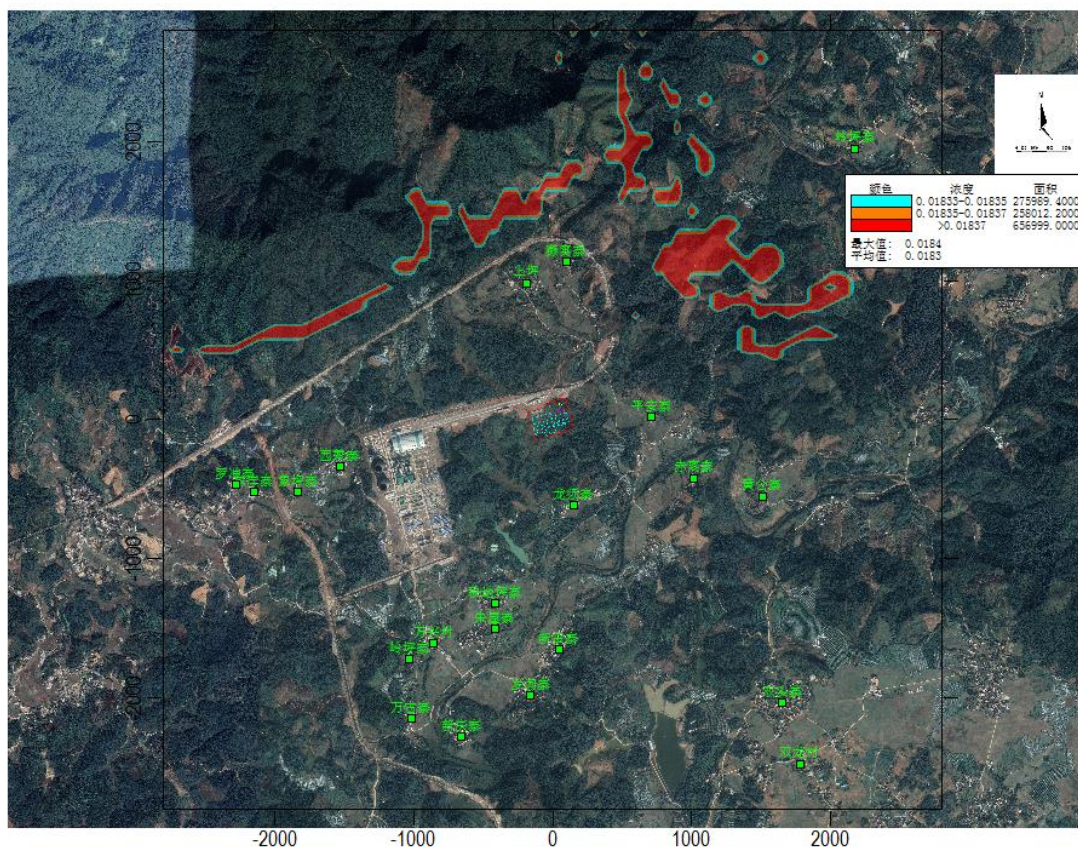


图4.2-14 正常排放下项目一期二甲苯叠加后小时平均质量浓度预测结果

9、正常排放下项目一期非甲烷总烃正常排放影响预测结果

正常排放情况下，项目一期非甲烷总烃叠加环境质量现状浓度预测结果后环境质量浓度预测结果见表 4.2-41、图 4.2-15。

对于环境空气敏感目标而言，叠加环境质量现状浓度后，项目一期非甲烷总烃短期浓度（小时浓度）贡献值均满足《环境影响评价技术导则 大气环境》（HJ2.2-2018）附录 D 其它污染物空气质量浓度参考限值。

区域最大落地浓度网格点，叠加环境质量现状浓度后，非甲烷总烃短期浓度（小时浓度）贡献值最大值为 $91.7667\mu\text{g}/\text{m}^3$ ，最大占标率分别为 45.88%，最大浓度占标率均 <100%，非甲烷总烃短期浓度贡献值均满足《环境影响评价技术导则 大气环境》（HJ2.2-2018）附录 D 其它污染物空气质量浓度参考限值。

表4.2-41 正常排放下项目一期非甲烷总烃叠加后环境质量浓度预测结果表

污染物	预测点	平均时段	贡献值	占标率%	现状浓度 ($\mu\text{g}/\text{m}^3$)	叠加后浓度 ($\mu\text{g}/\text{m}^3$)	占标率%	达标情况
			($\mu\text{g}/\text{m}^3$)					
非甲烷总烃	龙须寨	1 小时	69.4796	3.47	1070	1139.4796	56.97	达标
	上坪	1 小时	58.4121	2.92	1070	1128.4121	56.42	达标
	獭窝寨	1 小时	56.3188	2.82	1070	1126.3188	56.32	达标
	平安寨	1 小时	73.6835	3.68	1070	1143.6835	57.18	达标
	赤离寨	1 小时	52.0682	2.60	1070	1122.0682	56.10	达标
	黄公寨	1 小时	40.542	2.03	1070	1110.542	55.53	达标
	双头寨	1 小时	35.4641	1.77	1070	1105.4641	55.27	达标
	双龙村	1 小时	29.0194	1.45	1070	1099.0194	54.95	达标
	新田寨	1 小时	47.7132	2.39	1070	1117.7132	55.89	达标
	秧地坪寨	1 小时	50.5476	2.53	1070	1120.5476	56.03	达标
	朱屋寨	1 小时	39.9661	2.00	1070	1109.9661	55.50	达标
	岁洞寨	1 小时	35.7855	1.79	1070	1105.7855	55.29	达标
	万兴村	1 小时	36.8882	1.84	1070	1106.8882	55.34	达标
	岭坪寨	1 小时	34.3749	1.72	1070	1104.3749	55.22	达标
	万古寨	1 小时	34.4697	1.72	1070	1104.4697	55.22	达标
	新庆寨	1 小时	25.6593	1.28	1070	1095.6593	54.78	达标
	西羣寨	1 小时	37.6344	1.88	1070	1107.6344	55.38	达标
	象坪寨	1 小时	38.9643	1.95	1070	1108.9643	55.45	达标
	东岸寨	1 小时	30.7779	1.54	1070	1100.7779	55.04	达标
	罗冲寨	1 小时	27.9408	1.40	1070	1097.9408	54.90	达标
岭坪寨	1 小时	29.9046	1.50	1070	1099.9046	55.00	达标	
网格	1 小时	403.0722	20.15	1070	1473.0722	73.65	达标	

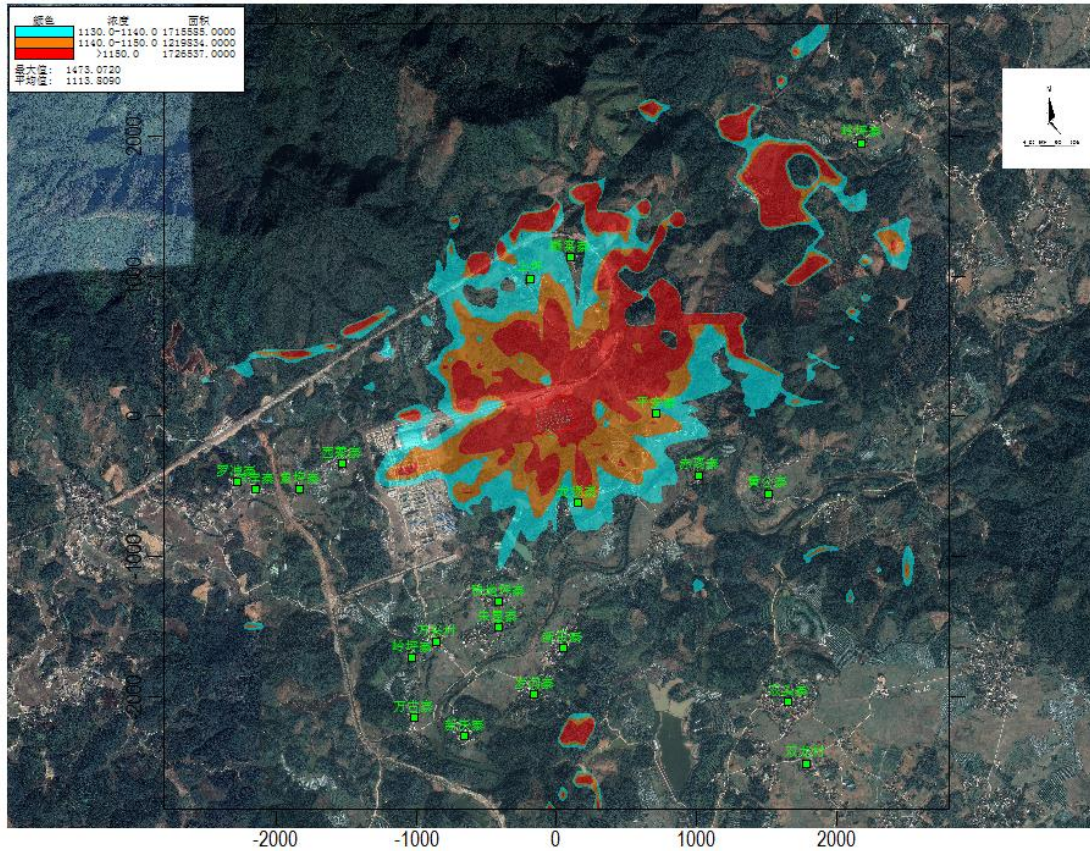


图4.2-15 正常排放下项目一期非甲烷总烃叠加后小时平均质量浓度预测结果

9、正常排放下项目一期酚正常排放影响预测结果

正常排放情况下，项目一期酚叠加环境质量现状浓度预测结果后环境质量浓度预测结果见表 4.2-42、图 4.2-16。

对于环境空气敏感目标而言，叠加环境质量现状浓度后，项目一期酚短期浓度（小时浓度）贡献值均满足《环境影响评价技术导则 大气环境》（HJ2.2-2018）附录 D 其它污染物空气质量浓度参考限值。

区域最大落地浓度网格点，叠加环境质量现状浓度后，酚短期浓度（小时浓度）贡献值最大值为 91.7667 $\mu\text{g}/\text{m}^3$ ，最大占标率分别为 45.88%，最大浓度占标率均<100%，酚短期浓度贡献值均满足《环境影响评价技术导则 大气环境》（HJ2.2-2018）附录 D 其它污染物空气质量浓度参考限值。

表4.2-42 正常排放下项目一期酚叠加后环境质量浓度预测结果表

污染物	预测点	平均时段	贡献值	占标率%	现状浓度	叠加后浓度	占标率%	达标情况
			($\mu\text{g}/\text{m}^3$)		($\mu\text{g}/\text{m}^3$)	($\mu\text{g}/\text{m}^3$)		
酚	龙须寨	1 小时	0.1566	0.78	3	3.1566	15.78	达标
	上坪	1 小时	0.2426	1.21	3	3.2426	16.21	达标

污染物	预测点	平均时段	贡献值	占标	现状浓度	叠加后浓度	占标	达标
	獭窝寨	1 小时	0.2048	1.02	3	3.2048	16.02	达标
	平安寨	1 小时	0.1826	0.91	3	3.1826	15.91	达标
	赤离寨	1 小时	0.2509	1.25	3	3.2509	16.25	达标
	黄公寨	1 小时	0.1763	0.88	3	3.1763	15.88	达标
	双头寨	1 小时	0.1034	0.52	3	3.1034	15.52	达标
	双龙村	1 小时	0.0877	0.44	3	3.0877	15.44	达标
	新田寨	1 小时	0.088	0.44	3	3.088	15.44	达标
	秧地坪寨	1 小时	0.0953	0.48	3	3.0953	15.48	达标
	朱屋寨	1 小时	0.0989	0.49	3	3.0989	15.49	达标
	岁洞寨	1 小时	0.072	0.36	3	3.072	15.36	达标
	万兴村	1 小时	0.1545	0.77	3	3.1545	15.77	达标
	岭坪寨	1 小时	0.1297	0.65	3	3.1297	15.65	达标
	万古寨	1 小时	0.1304	0.65	3	3.1304	15.65	达标
	新庆寨	1 小时	0.0707	0.35	3	3.0707	15.35	达标
	西犟寨	1 小时	0.1167	0.58	3	3.1167	15.58	达标
	象坪寨	1 小时	0.1233	0.62	3	3.1233	15.62	达标
	东岸寨	1 小时	0.1226	0.61	3	3.1226	15.61	达标
	罗冲寨	1 小时	0.1188	0.59	3	3.1188	15.59	达标
	岭坪寨	1 小时	0.097	0.49	3	3.097	15.49	达标
	网格	1 小时	3.7028	18.51	3	6.7028	33.51	达标

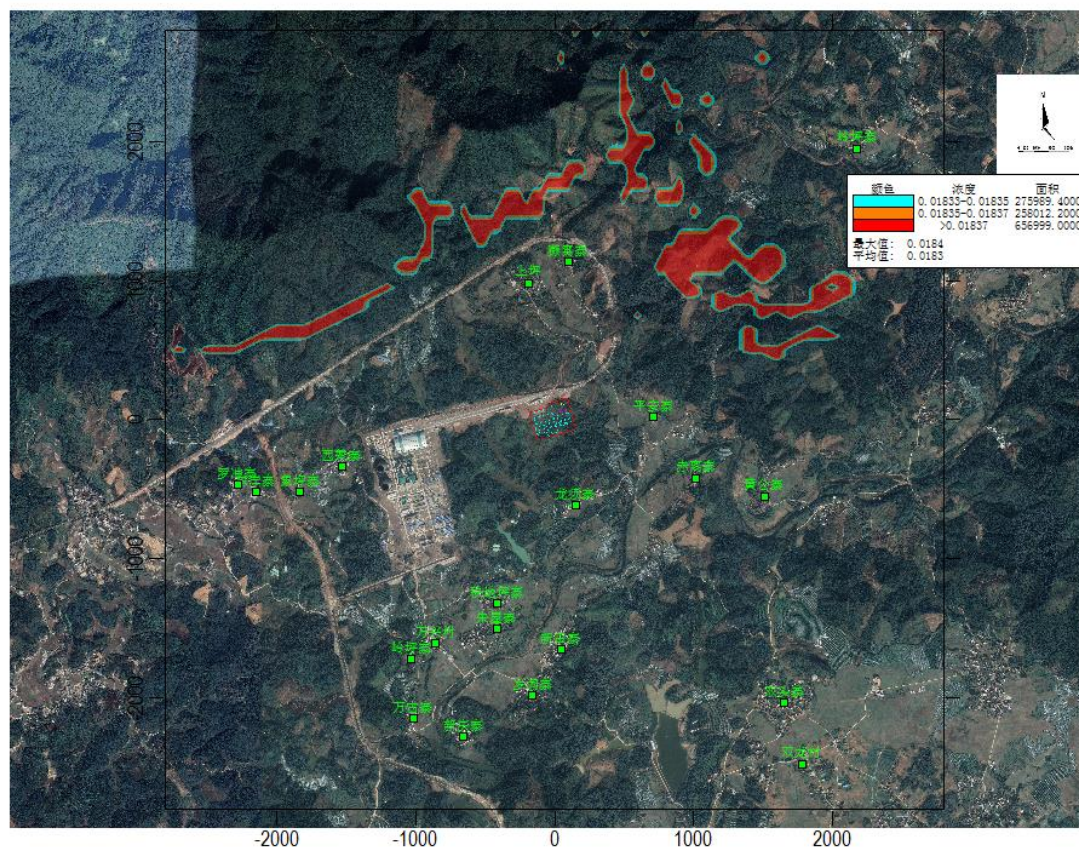


图4.2-16 正常排放下项目一期酚叠加后小时平均质量浓度预测结果

4.2.6.4 正常排放下项目二期叠加环境质量现状浓度正常排放预测结果

正常排放下项目二期叠加环境质量现状浓度、本项目新增污染源、区域在建、拟建污染源后，各预测因子的预测结果如下：

1、正常排放下项目二期 SO₂ 叠加预测结果

正常排放情况下，项目二期 SO₂ 叠加后环境质量浓度预测结果见表 4.2-42 和图 4.2-16~4.2-17。

对于环境空气敏感目标而言，叠加环境空气质量现状浓度、区域在建、拟建污染源后，项目二期 SO₂ 保证率日平均、年平均质量浓度均满足《环境空气质量标准》（GB3095-2012）及修改单二级标准要求。

区域最大落地浓度网格点，叠加环境空气质量现状浓度、区域在建、拟建污染源后，SO₂ 保证率日平均、年平均质量浓度分别为 27.4439μg/m³、10.9954μg/m³，最大占标率分别为 18.3%、18.33%，均满足《环境空气质量标准》（GB3095-2012）及修改单二级标准要求。

表4.2-43 正常排放下项目二期 SO₂ 叠加后保证率日平均、年平均环境质量浓度预测结果表

污染物	预测点	平均时段	最大贡献值 ($\mu\text{g}/\text{m}^3$)	出现时间 (YYMMDDHH)	占标率(%)	达标情况
SO ₂	龙须寨	1小时	5.1156	19111209	1.02	达标
		日平均	0.5153	191007	0.34	达标
		年平均	0.0599	平均值	0.1	达标
	上坪	1小时	5.295	19010613	1.06	达标
		日平均	0.8327	190830	0.56	达标
		年平均	0.0755	平均值	0.13	达标
	獭窝寨	1小时	5.4687	19113009	1.09	达标
		日平均	0.5037	191130	0.34	达标
		年平均	0.0564	平均值	0.09	达标
	平安寨	1小时	5.2423	19110108	1.05	达标
		日平均	0.661	190609	0.44	达标
		年平均	0.103	平均值	0.17	达标
	赤离寨	1小时	7.3116	19020408	1.46	达标
		日平均	0.4903	190328	0.33	达标
		年平均	0.06	平均值	0.1	达标
	黄公寨	1小时	7.1047	19020408	1.42	达标
		日平均	0.5808	190320	0.39	达标
		年平均	0.0585	平均值	0.1	达标
	双头寨	1小时	3.3318	19022611	0.67	达标
		日平均	0.4698	190226	0.31	达标
		年平均	0.0335	平均值	0.06	达标
	双龙村	1小时	3.343	19021214	0.67	达标
		日平均	0.4282	190226	0.29	达标
		年平均	0.0325	平均值	0.05	达标
	新田寨	1小时	2.682	19021214	0.54	达标
		日平均	0.4302	190226	0.29	达标
		年平均	0.0319	平均值	0.05	达标
	秧地坪寨	1小时	2.9115	19022612	0.58	达标
		日平均	0.4581	190226	0.31	达标
		年平均	0.0364	平均值	0.06	达标
	朱屋寨	1小时	4.2441	19022610	0.85	达标
		日平均	0.3984	190103	0.27	达标
		年平均	0.0653	平均值	0.11	达标
	岁洞寨	1小时	3.0662	19021909	0.61	达标
		日平均	0.3251	190226	0.22	达标
		年平均	0.0445	平均值	0.07	达标
	万兴村	1小时	2.8727	19021909	0.57	达标
		日平均	0.3172	190226	0.21	达标
		年平均	0.0411	平均值	0.07	达标
	岭坪寨	1小时	3.3608	19022610	0.67	达标
		日平均	0.3987	190103	0.27	达标
		年平均	0.0533	平均值	0.09	达标
万古寨	1小时	3.1473	19021909	0.63	达标	
	日平均	0.3821	190103	0.25	达标	
	年平均	0.0489	平均值	0.08	达标	

污染物	预测点	平均时段	最大贡献值 /($\mu\text{g}/\text{m}^3$)	出现时间 (YYMMDDHH)	占标率(%)	达标情况
	新庆寨	1 小时	3.373	19010616	0.67	达标
		日平均	0.2962	190530	0.2	达标
		年平均	0.0526	平均值	0.09	达标
	西攀寨	1 小时	3.4068	19010616	0.68	达标
		日平均	0.3258	190103	0.22	达标
		年平均	0.0483	平均值	0.08	达标
	象坪寨	1 小时	3.6548	19010611	0.73	达标
		日平均	0.3912	190112	0.26	达标
		年平均	0.068	平均值	0.11	达标
	东岸寨	1 小时	4.0463	19010611	0.81	达标
		日平均	0.4119	190106	0.27	达标
		年平均	0.0777	平均值	0.13	达标
	罗冲寨	1 小时	4.9731	19010611	0.99	达标
		日平均	0.5314	190509	0.35	达标
		年平均	0.1148	平均值	0.19	达标
	岭坪寨	1 小时	6.4158	19010416	1.28	达标
		日平均	0.6828	190404	0.46	达标
		年平均	0.1388	平均值	0.23	达标
	政协大楼	1 小时	6.0732	19010416	1.21	达标
		日平均	0.5333	190104	0.36	达标
		年平均	0.0897	平均值	0.15	达标
	龙须寨	1 小时	4.8539	19011311	0.97	达标
		日平均	0.5642	190803	0.38	达标
		年平均	0.0381	平均值	0.06	达标
	网格	1 小时	3.7545	19010416	0.75	达标
		日平均	0.3978	190107	0.27	达标
		年平均	0.0381	平均值	0.06	达标

